



# MĚSTSKÝ ÚŘAD JÍLOVÉ U PRAHY

MASARYKOVO NÁMĚSTÍ 194, 254 01 JÍLOVÉ U PRAHY  
TELEFON: 241 021 901, FAX: 241 021 916, E-MAIL : radnice@jilove.cz

Hasík projekty stavby s.r.o.  
Ing. Hasík Otakar  
Merhoutova 1401/2  
148 00 Praha 4

Č.j.: MJuP/06196/2019/KANV/Zim

V Jílovém u Prahy, dne 2. 9. 2019

Vyřizuje: Zima  
[zima@jilove.cz](mailto:zima@jilove.cz)  
Tel. 732 644 681

Věc: Vyjádření k dokumentaci „Stabilizace železničního spodku a sanace skal na trati Jílové - Davle“.

Hasík projekty stavby s. r.o. podal žádost o vyjádření k dokumentaci na zvýšení stability skalních masivů a železničního spodku železniční trati Praha – Čerčany, v kat. území Luka pod Medníkem.

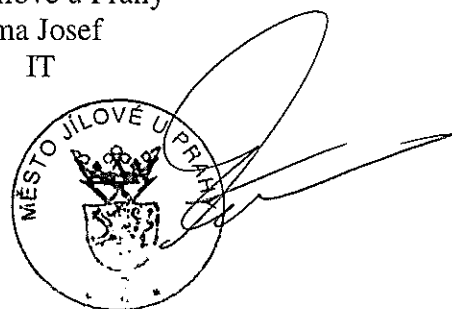
Jedná se o stavbu úpravy nestabilních svahů a stabilizace železničního spodku, kat. území Luka pod Medníkem - zajištění bezpečného provozu na železniční trati.

Město Jílové u Prahy **souhlasí** se stavbou „Stabilizace železničního spodku a sanace skal na trati Jílové - Davle“ a vstupem na pozemky Města Jílové u Prahy za podmínek -

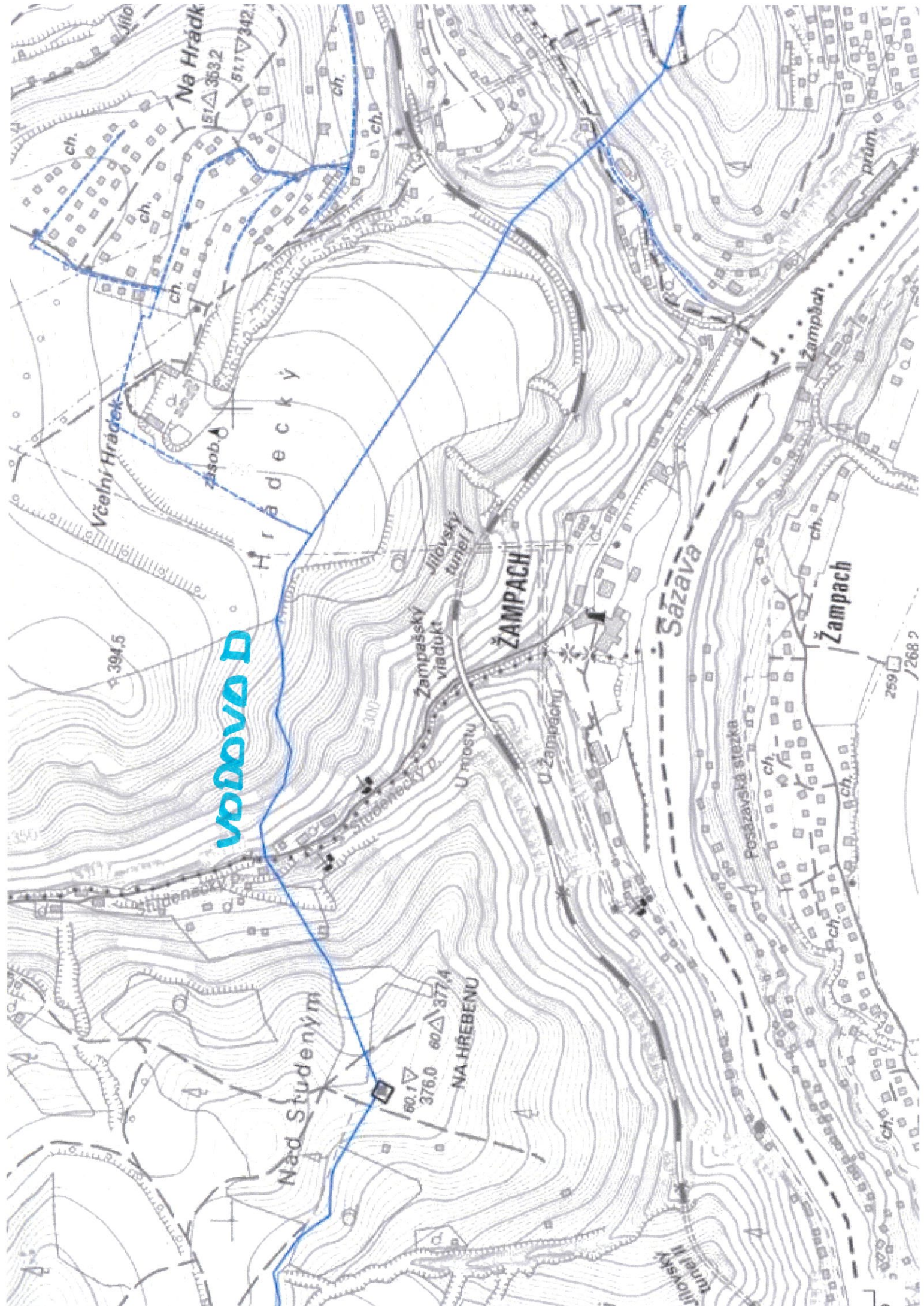
- vstup na pozemky lesa a kácení stromů na pozemcích Města Jílové u Prahy bude oznámeno odbornému lesnímu hospodáři – Ing. Tobolka – 724 066 430, který povolí případný porost k odstranění
- nedojde k poškození komunikací a pozemků Města Jílové u Prahy, které budou využívány pro dopravu materiálu
- budou dodrženy podmínky odborného lesního hospodáře, kterému bude nahlášen začátek prací a ukončení prací
- v uvedeném území nejsou žádné podzemní ani nadzemní sítě Města Jílové u Prahy (situace vodovodu zasíláme jako přílohu)

Město Jílové u Prahy, stavební odbor jako územní příslušný stavební úřad **souhlasí** ve smyslu znění § 15, odst. 2) zákona č. 183/2006 (stavební zákon) s vydáním stavebního povolení stavby speciálním stavebním úřadem.

Za Město Jílové u Prahy  
Zima Josef  
IT







vodováha

Včelní Hrádek

Na Hrádku

Hrádecký

ŽAMPACH

Sázava

Žampach

Nad Studeným

NA HRÉBENU

Jilovský tunel

Žampachský viadukt

U Hroštu

Posázavská stezka

259 / 268 2



